

Inquérito à Situação do Setor

1.º Trimestre
2026



Serviços de Economia, Estatística e Fiscalidade

Relatório

Abril de 2026

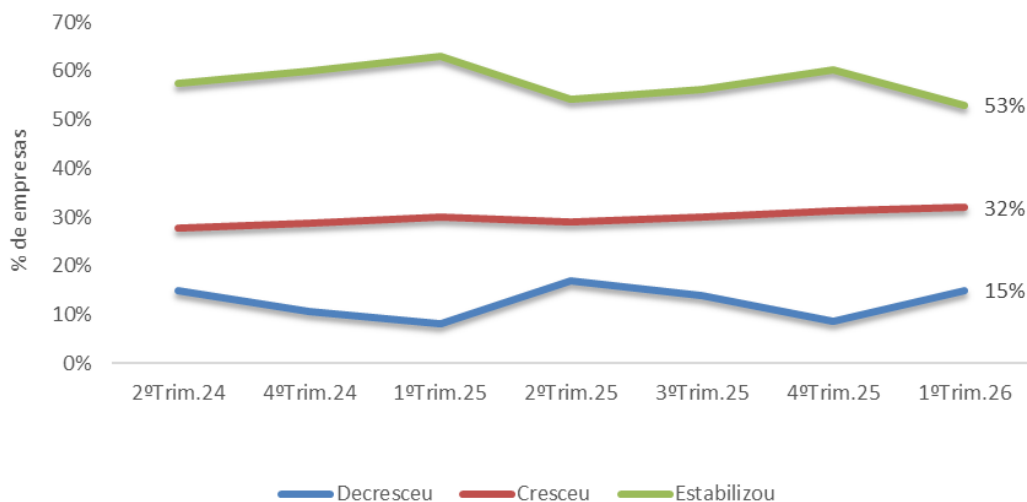
Inquérito à Situação do Setor

A análise da evolução da atividade global no 1.º trimestre de 2026 aponta para um cenário de relativa estabilização, ainda que com alguns sinais de abrandamento e de maior heterogeneidade no arranque do ano.

O indicador de crescimento mantém-se nos 32%, evidenciando resiliência e uma trajetória ligeiramente positiva face aos períodos anteriores. Por outro lado, a maioria das empresas (53%) refere a manutenção dos níveis de atividade, traduzindo uma redução face aos 60% registados no final de 2025.

Destaca-se, contudo, o aumento da proporção de empresas que reportam decréscimo da atividade, de 9% para 15%, invertendo a tendência de melhoria observada ao longo do ano anterior, ainda que permanecendo em níveis relativamente moderados.

EVOLUÇÃO DA ATIVIDADE GLOBAL



A insuficiência de mão de obra qualificada mantém-se como um dos principais constrangimentos à atividade do setor, em linha com a tendência observada em períodos anteriores. Este fator, de natureza transversal aos segmentos público e privado, evidencia um défice estrutural de recursos humanos, com impacto na capacidade produtiva das empresas e no ritmo de crescimento da atividade.

Segmento das Obras Públicas

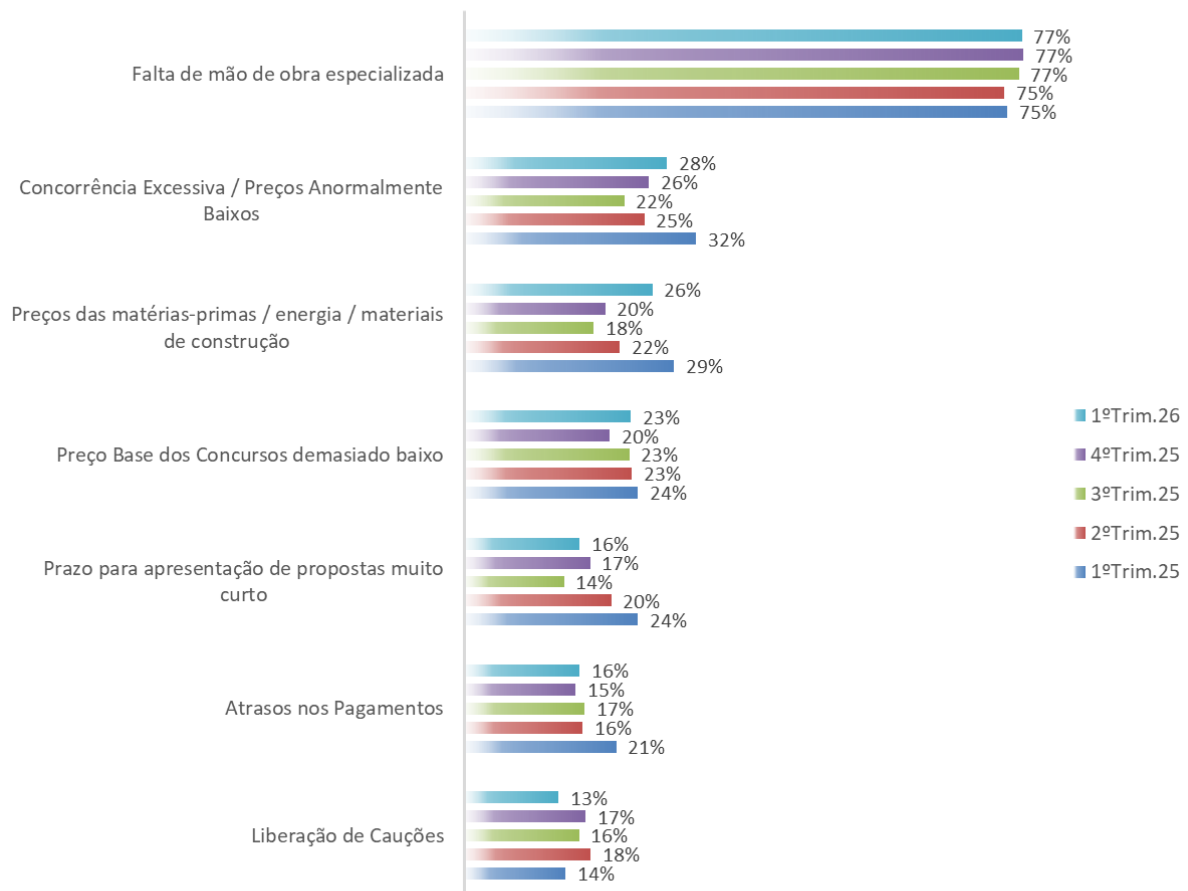
No arranque de 2026, a escassez de mão de obra especializada manteve-se como o principal constrangimento à atividade no segmento das Obras Públicas, afetando 77% das empresas inquiridas.

Entre os principais fatores condicionantes, destaca-se, em segundo lugar, a concorrência excessiva e a prática de preços anormalmente baixos, identificada por 28% das organizações, traduzindo um ligeiro aumento de 2 p.p. face ao período homólogo.

Segue-se, como terceiro principal fator, a pressão sobre os custos de produção — nomeadamente matérias-primas, energia e materiais — apontada por 26% das empresas, registando a variação trimestral mais expressiva (+6 p.p.).

Por último, o nível reduzido dos preços base dos concursos surge como o quarto principal constrangimento, sendo referido por 23% das empresas, o que representa um aumento de 3 p.p. face ao trimestre anterior.

CONSTRANGIMENTOS SENTIDOS NO SEGMENTO DAS OBRAS PÚBLICAS



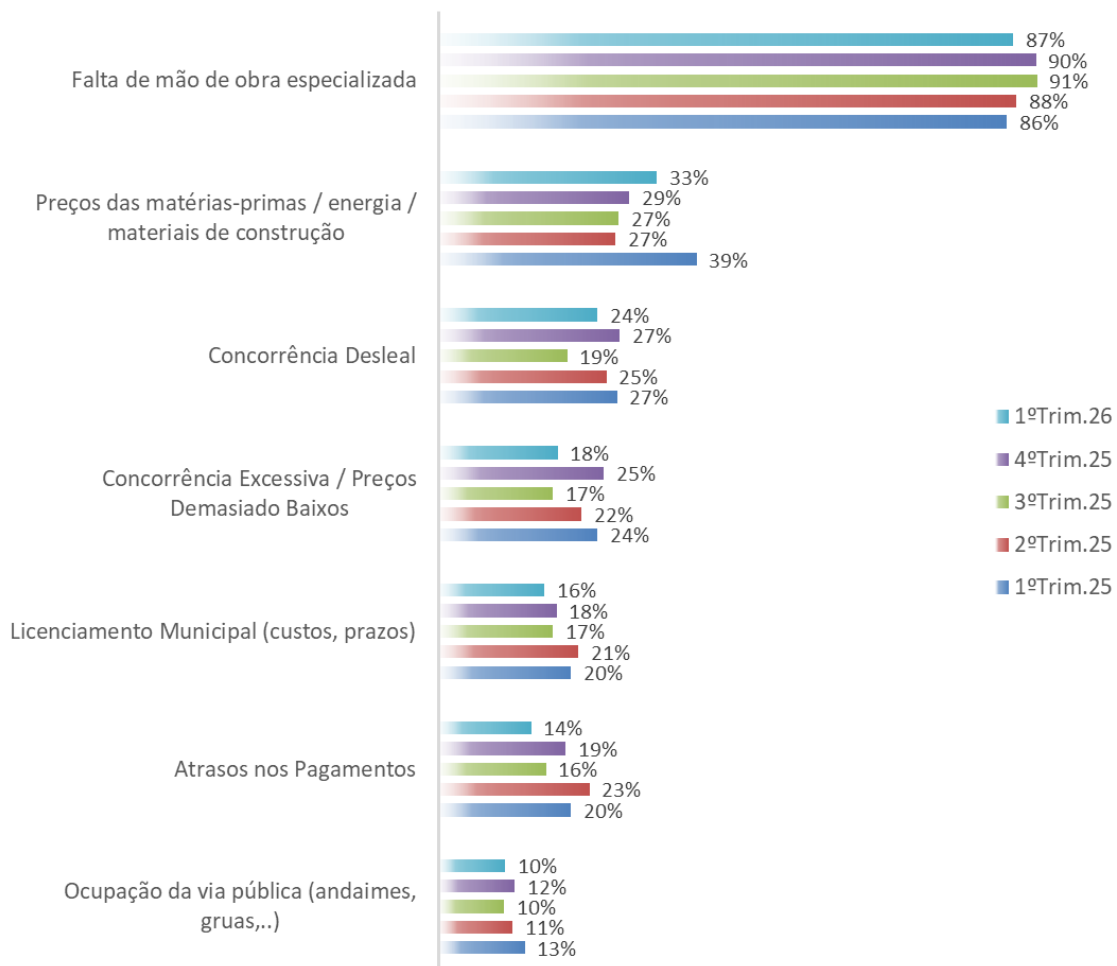
Segmento das Obras Privadas

No decurso do 1.º trimestre de 2026, a escassez de mão de obra especializada manteve-se como o principal constrangimento à atividade no segmento das Obras Privadas, afetando 87% das empresas. Apesar de uma ligeira redução de 3 p.p. face ao período homólogo (90%), este indicador continua em níveis historicamente elevados.

Entre os principais fatores condicionantes destacam-se, em segundo lugar, a pressão sobre os custos de produção — designadamente matérias-primas, energia e materiais de construção — apontada por 33% das empresas, seguindo-se a incidência de práticas de concorrência desleal (24%).

A concorrência excessiva e a prática de preços anormalmente baixos surgem como o quarto principal constrangimento, sendo assinaladas por 18% dos inquiridos.

CONSTRANGIMENTOS SENTIDOS NO SEGMENTO DAS OBRAS PRIVADAS



Caraterização da amostra

A análise das empresas participantes, com base na faturação declarada, evidencia a predominância da Construção de Edifícios, que surge como principal área de atividade para 48% dos inquiridos. Este resultado destaca o papel central do segmento do edificado no universo das entidades que responderam ao inquérito.

A Engenharia Civil e Obras Públicas assume-se como o segundo domínio mais relevante, sendo referida por 30% das empresas, refletindo a importância das infraestruturas e do investimento público no perfil da amostra.

Por sua vez, a Reabilitação Urbana (26%) e as Atividades Especializadas de Construção (23%) mantêm uma presença significativa, evidenciando a diversidade de especializações e a capacidade de intervenção das empresas em diferentes tipologias de projetos.

Em termos globais, a estabilidade observada face ao trimestre anterior aponta para uma estrutura da amostra consistente, reforçando a robustez das tendências identificadas.

